



Celsite[®] ECG

Hit the target!

B|BRAUN
SHARING EXPERTISE

Celsite® ECG

Veneuze toegangspoorten voor nauwkeurige ECG-geleide katheterpositionering



- Celsite® ECG maakt katheterplaatsing mogelijk via intra-atriale ECG-techniek.
- De intra-atriale ECG techniek wordt gebruikt om de tippositie te bevestigen al tijdens de plaatsing van de poortkatheter.
- Nauwkeurige plaatsing van de kathetertip in de vena cava superior zonder intraoperatieve fluoroscopie.
- Is mogelijk met radiopake CT-markering.

Correcte en nauwkeurige positionering van de katheter is van groot belang om het risico op complicaties op lange termijn te minimaliseren.* Intra-atriale ECG-tippositieplaatsing met Certodyn® is nauwkeurig, veilig en toepasbaar bij alle volwassen en pediatrische patiënten.

Veilig

Bewezen in dagelijkse klinische routine en talrijke wetenschappelijke onderzoeken.

Nauwkeurig

Celsite® ECG maakt een optimale plaatsing van de katheterpunt mogelijk.

Toepasbaar

Celsite® ECG kan gebruikt worden met elke ECG monitor. Hierdoor is geen extra investering nodig en bij zowel volwassen als pediatrische patiënten. Gebruik van röntgenapparatuur is niet nodig.

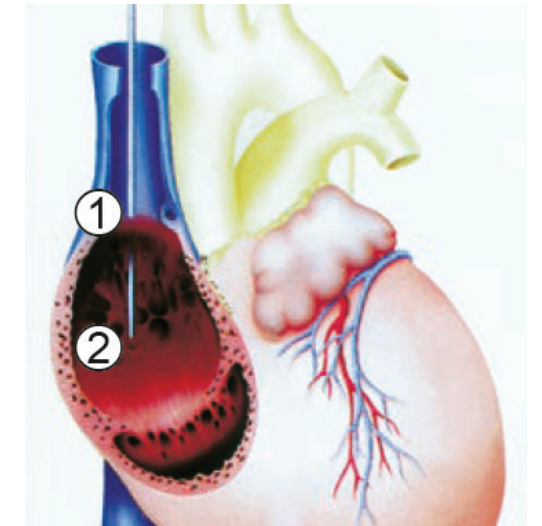
Artikelomschrijving	Artikelnummer
Certodyn® universeel adapter	4150228
Certodyn® pediatrie	4150724



Lokaliseren

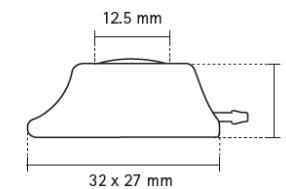
1. De maximale P-golfhoogte wordt bereikt en gehandhaafd wanneer de katheter de rechterboezem binnengaat. Nadat het gebied is bepaald waar de P-golf zijn maximale amplitude begint te ontwikkelen (dit komt anatomisch overeen met de overgang tussen de vena cava superior en het rechteratrium), wordt de katheter nog 2 cm verder gebracht.
2. Dit is de uiteindelijke positie van de katheterpunt met de patiënt in rugligging.

Deze katheterpositie maakt de 2-3 cm craniale beweging van de kathetertip mogelijk, die optreedt wanneer de patiënt rechtop gaat staan.



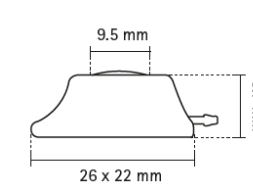
Standaard

Materiaal: Titanium | Epoxy
Gewicht: 8 g
Intern volume: 0.5 mL



Klein

Materiaal: Titanium | Epoxy
Gewicht: 5 g
Intern volume: 0.25 mL



Assortiment

Katheter	OD (IF/mm)	ID (mm)	Lengte (mm)	Flow rate (ml/min)		Aanbevolen maximale flow rate (mL/s) Contrastmiddel bij 37°C (325 psi = 22.4 bar)**						Plaatsings- techniek	Type	Artikel- nummer	
				19G	22G	Viscositeit 5.8 mPa.s (cP)			Viscositeit 11.4 mPa.s (cP)						
						22G	20G	19G	22G	20G	19G				
Standaard															
Silicone	6.5/2.2	1.0	500	26	10	2	6	7	1	4	5	Seldinger	ST201F ECG	04440140	
Silicone	6.5/2.2	1.0	500	26	10	2	6	7	1	4	5	Chirurgisch	T201F ECG	04440150	
Silicone	8.5/2.8	1.0	500	28	13	2	6	7	1	4	6	Seldinger	ST201 ECG	04430140	
Silicone	8.5/2.8	1.0	500	28	13	2	6	7	1	4	6	Chirurgisch	T201 ECG	04430150	
Klein															
Silicone	6.5/2.2	1.0	500	24	10	2	6	8	1	4	6	Seldinger	ST205F ECG	04440111	
Silicone	6.5/2.2	1.0	500	24	10	2	5	8	1	4	6	Chirurgisch	T205F ECG	04440222	
Silicone	8.5/2.8	1.0	500	25	10	2	5	8	1	3	6	Seldinger	ST205 ECG	04430111	
Silicone	8.5/2.8	1.0	500	25	10	2	5	8	1	3	6	Chirurgisch	T205 ECG	04430222	

* Caers J., Support Care Cancer (2005) 13:325-331

** Zwaartekracht flow rates vastgesteld door zwaartekrachtinfusie van NaCl 0,9%, hoogte 1m. Lengte van de katheter 40 cm. Volgens ISO 10555-1.

** Met een katheter van 20 cm en Surecan® Safety II poortnaald. Alleen voor landen met CE-markering.

B. Braun Medical B.V. | +31 (0)412 67 24 11 | customercare.nl@bbraun.com | www.bbraun.nl

De informatie in deze communicatie is strikt vertrouwelijk, kan bedrijfsinformatie omvatten en is alleen bedoeld voor gebruik door de geadresseerde. Het is eigendom van de afzender van deze informatie. Ongeoorloofd gebruik, openbaarmaking of kopiëren van deze communicatie of een deel daarvan is ten strengste verboden en kan onwettig zijn.